

Montageanleitung - System Cosiflor®

Bohrfreie Montage auf dem Fensterflügel mit Klemmträgern

1. Öffnen des Lieferumfangs

Achtung:

Keine Schere oder andere scharfe Gegenstände benutzen!

Die Verpackung sollte aufgezo-gen werden!

Alle Heftklammern entfernen, damit diese den Inhalt nicht beschädigen!



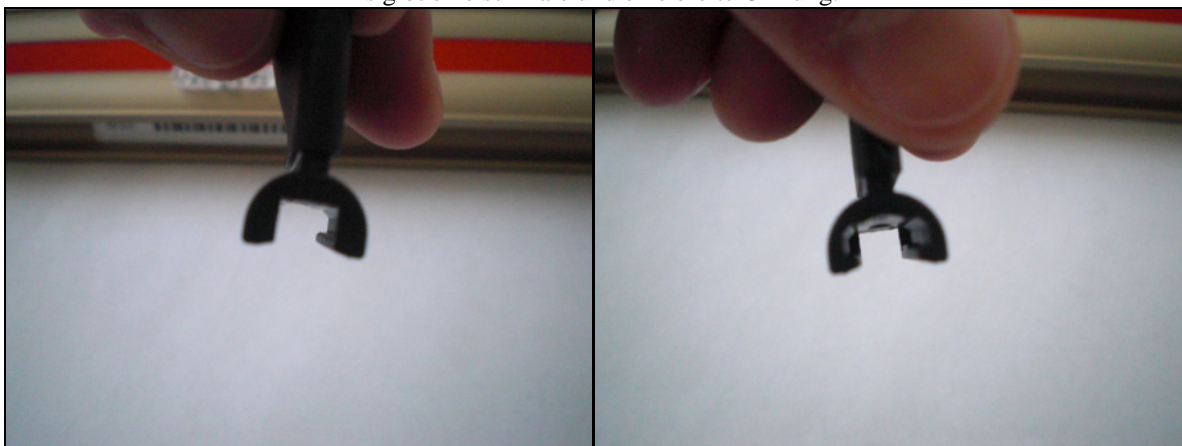
2. Montagematerial prüfen



3. Maße prüfen

4. Griffmontage

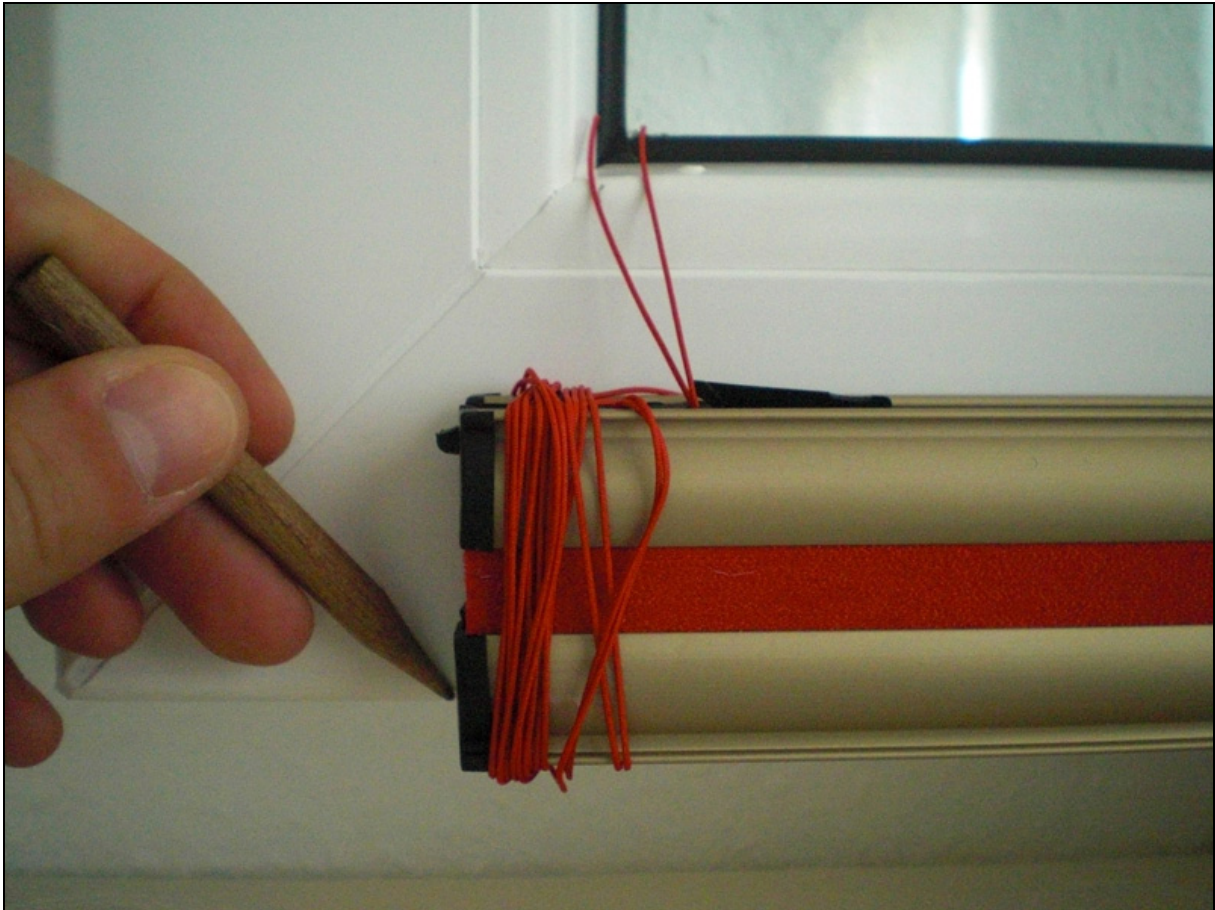
Es gibt eine schmale und eine breite Öffnung.



Die Griffe werden an der breiten Öffnung über die Halterung geschoben.

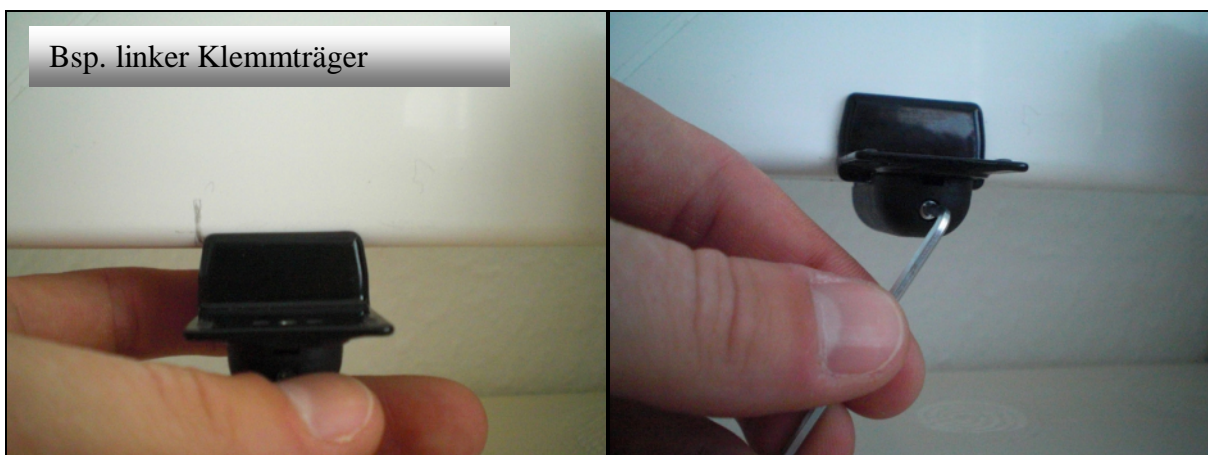


5. Anhalten und Montagepunkt markieren



6. Klemmträger anstecken und festziehen

Die Klemmträger müssen so aufgesetzt werden, dass der äußere Rand des Trägers mit der Markierung abschließt!

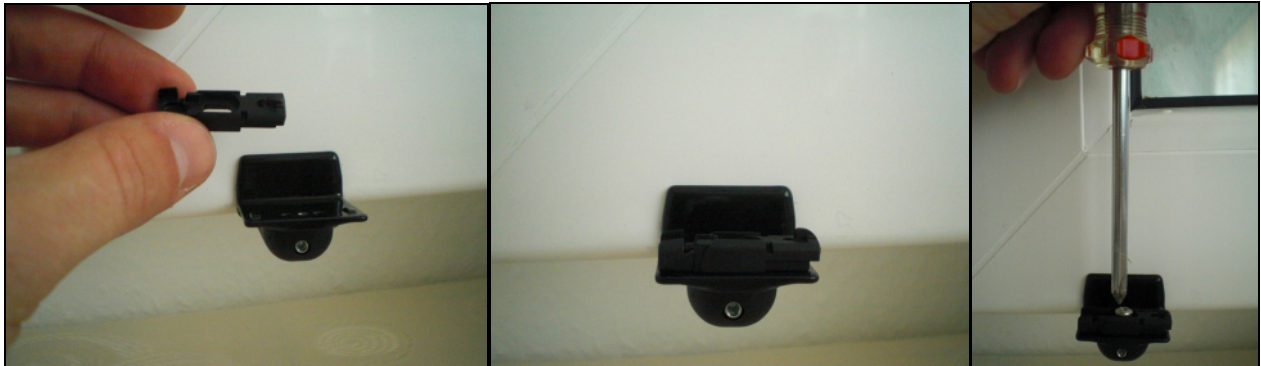


7. Halterplättchen auflegen und festschrauben

Achtung:

Markierung beachten!

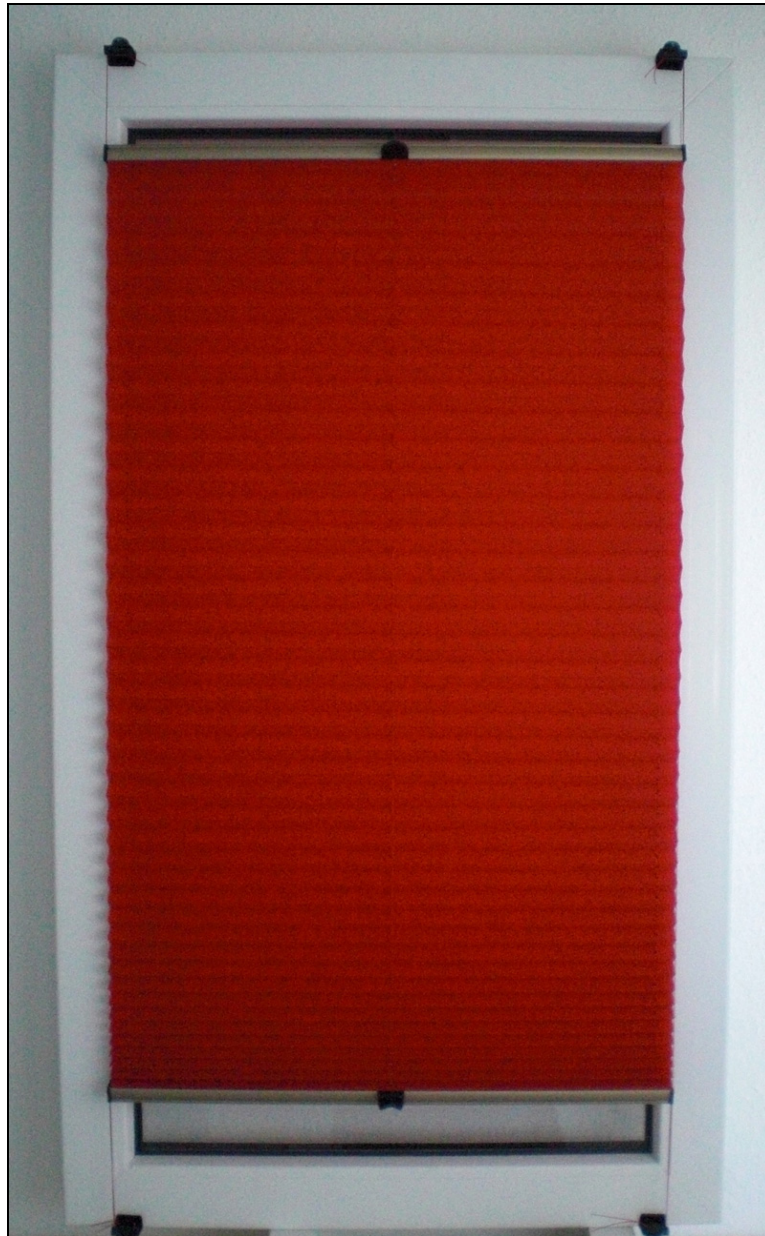
Keinen Akkuschrauber verwenden, damit das Gewinde nicht überdreht! Benutzen Sie einen Schraubendreher!



8. Spannschuh einklicken (4x)



9. Funktionalität des Plissees prüfen



10. Überstehende Schnurenden entfernen/abschneiden

Achtung:

Erst die Schnurenden abschneiden, wenn das Plissee korrekt montiert und voll funktionstüchtig ist!



Wir wünschen Ihnen viel Spaß mit Ihrem Plissee.