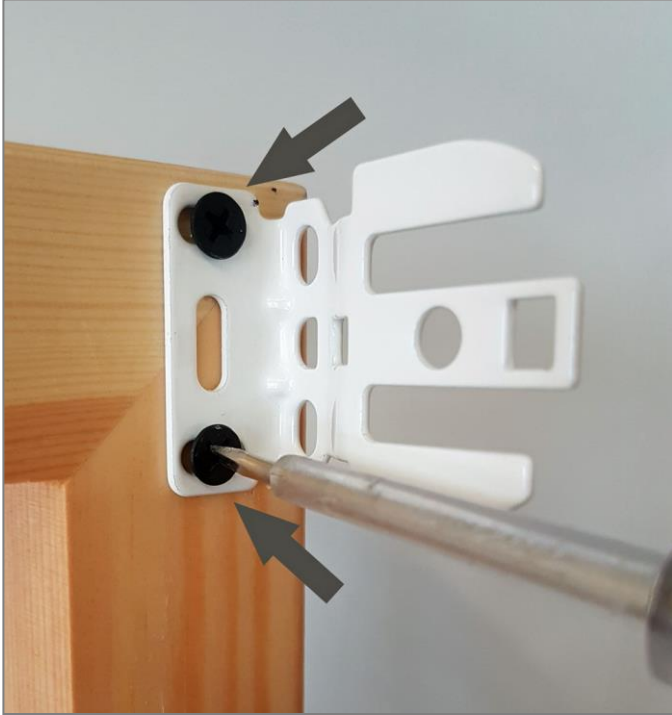


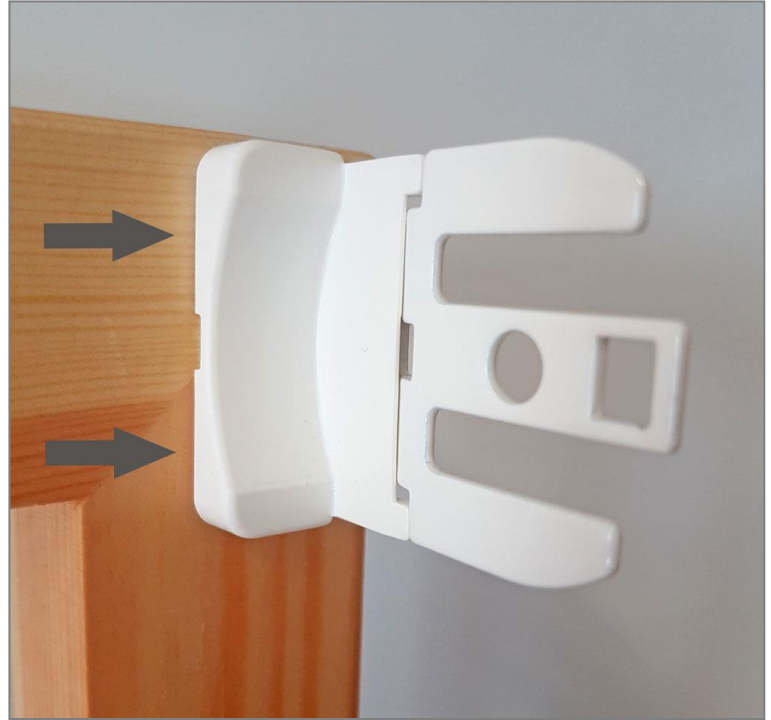
Montageanleitung Rollo

Die Montage des Rollos erfolgt verschraubt an der Wand oder an der Decke. Optional mit Klemmträgern zur bohrfreien Montage auf dem Fensterflügel (siehe Seite 2).

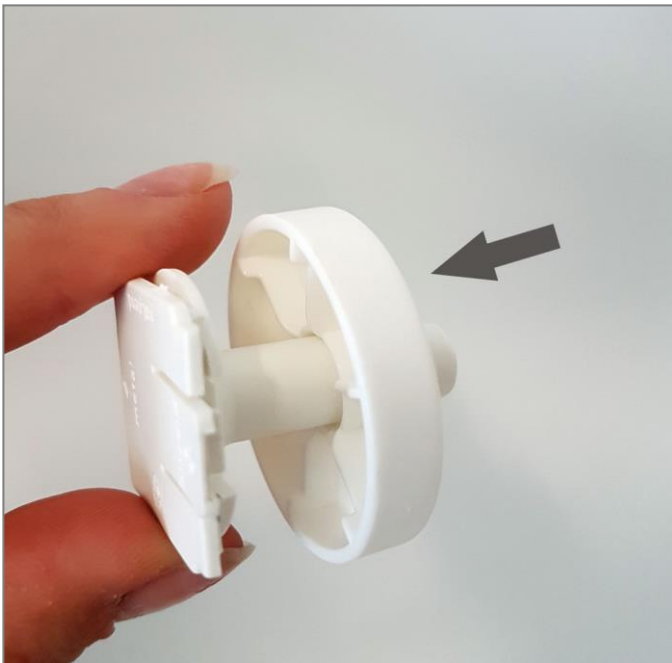
1. Metallträger an der Wand oder an der Decke anschrauben



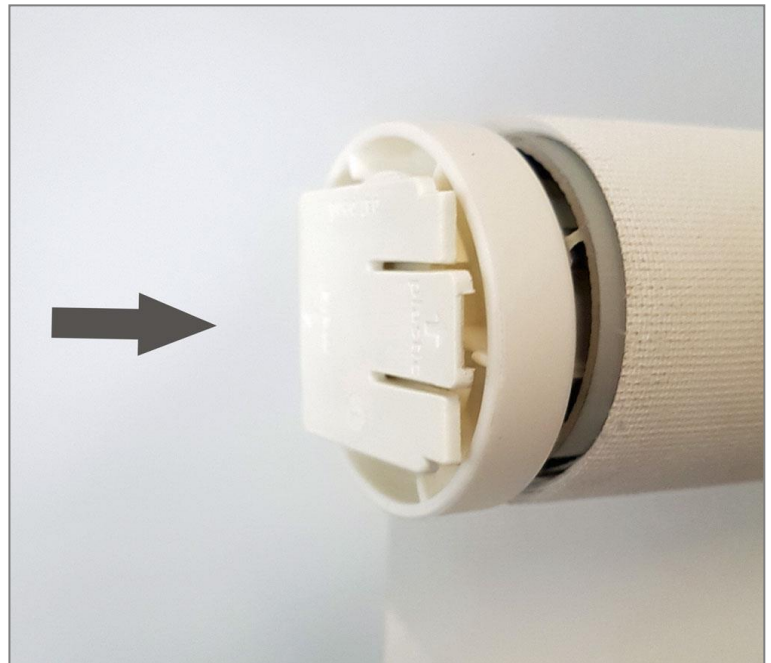
2. Abdeckkappe aufstecken



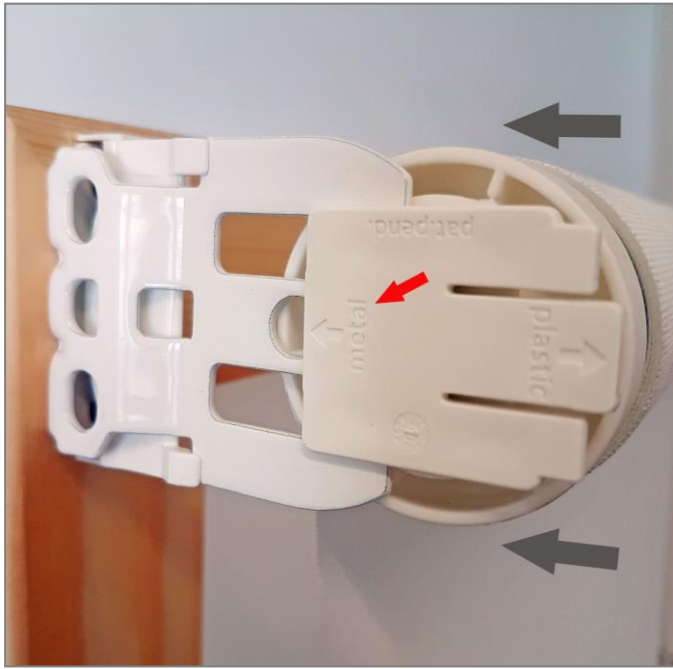
3. Den runden Platzhalter auf das Endstück schieben



4. Beide Elemente in die Rollowelle stecken



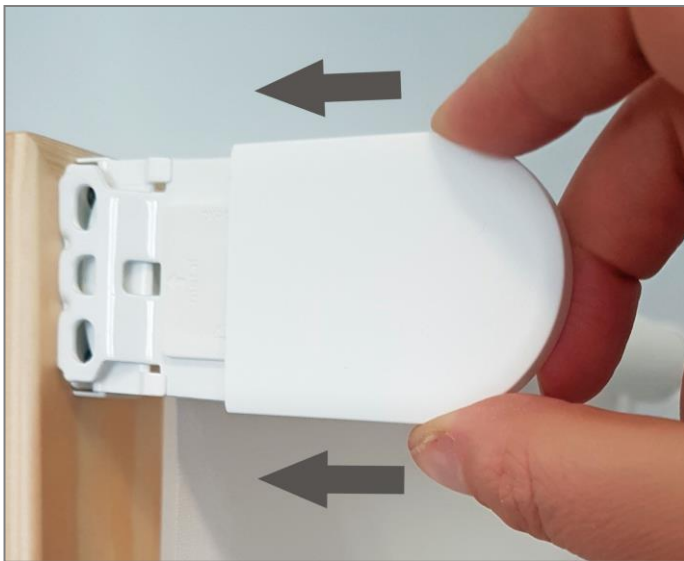
5. Die Rollowelle inkl. Endstücke in die Träger einführen



6. Beachten Sie dabei, dass der Aufdruck „metall“ in Richtung des Metallträgers zeigen muss



7. Abschließend die PVC-Abdeckkappe auf den Träger schieben



8. Fertig!



9. Endanschläge einstellen:

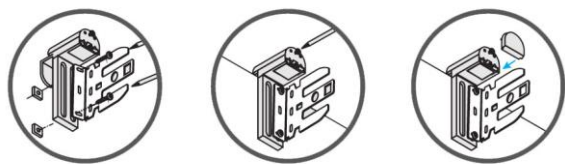
- Den Rollostoff bis zur bestellten Länge abrollen (Achtung! Rollostoff muss immer die Welle bedecken + Sicherheitswicklungen)
- Den 1. Kettenstopper auf die Kette stecken
- Den Rollostoff aufrollen bis die Unterleiste leicht an das Rollo anschlägt
- Den 2. Kettenstopper auf die Kette stecken

ACHTUNG! Wenn die Endanschläge nicht gesetzt werden, kann dies zur Folge haben, dass der Stoff zu weit abgerollt wird und sich aufgrund des Gewichts von der Rollowelle löst und herunterfällt. Dies stellt keinen Grund zur Reklamation dar.



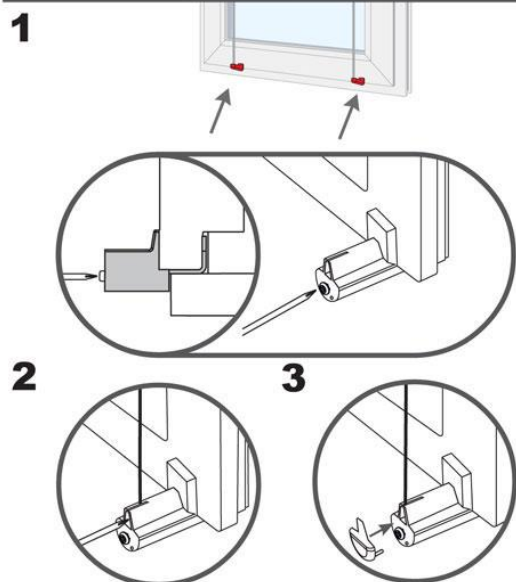
Montage Rollo optional

Klemmträger-Montage



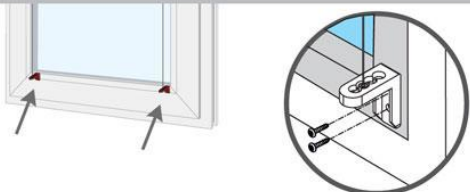
- Universalträger am Klemmträger anbringen
- Abstände der Klemmträger am Fensterflügel festlegen und durch Schrauben festziehen.

Seitenführung (unten) bohrfrei



- Seil mit Stelling in Halterung bzw. Klemmträger einhängen.
- Das Seil unter dem Stelling auf die gewünschte Länge kürzen. Durch Verschieben des Stellinges die Seilspannung korrigieren. Stelling fest anziehen.
- Abdeckung aufschieben.

Seitenführung (unten) verschraubt



- Seitenführung mit entsprechendem Abstand zu Wand/Fenster durch Abspannwinkel fädeln mit der Metallöse arretieren, spannen und festziehen.